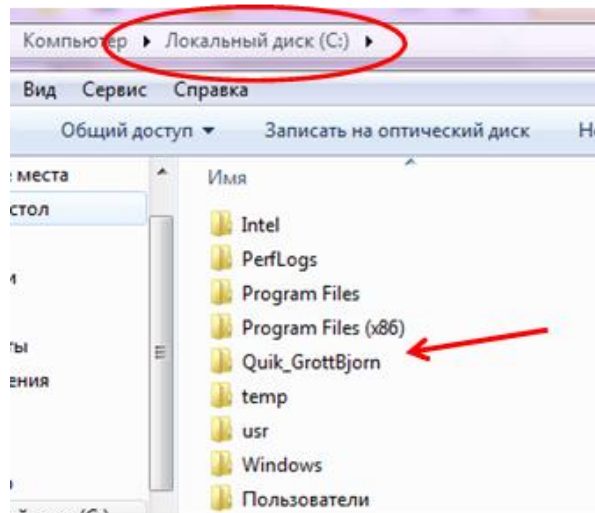


Установка и запуск торгового терминала QUIK

1. Скачайте торговый терминал (Рабочее место QUIK) на свой компьютер на сайте www.grottbjorn.com в разделе *О компании/Полезная информация и софт для клиентов*.



2. Распакуйте скачанный архив в корень локального диска в папку Quik_GrottBjorn, например, C:\Quik_GrottBjorn (стандартные настройки прописаны именно для этого местонахождения программы).



3. Откройте в папке Quik_GrottBjorn папку Keygen и запустите Программу генерации ключей - файл keygen.exe.



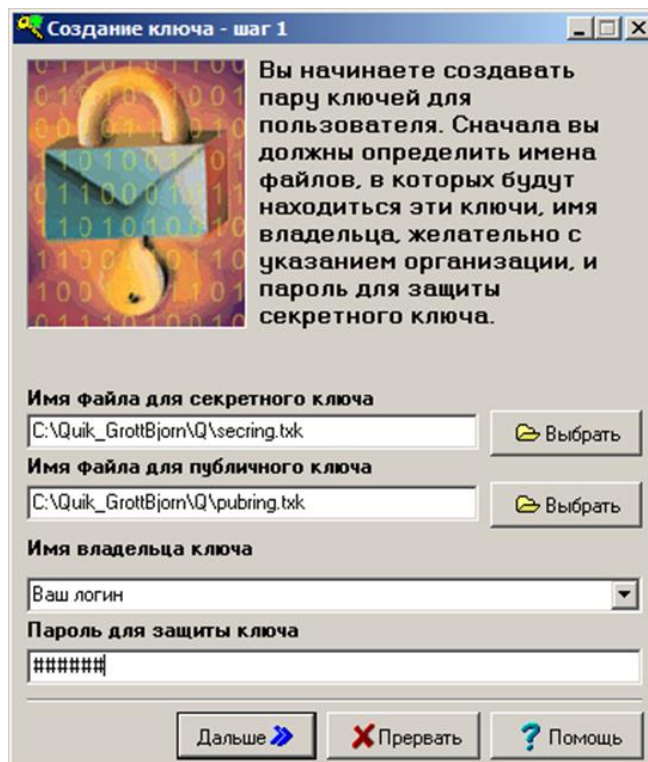
4. В появившемся окне:

- а. Если Вы хотите хранить ключи доступа в терминал на флэшке или в другой папке, в полях «Имя файла для секретного ключа» и «Имя файла для публичного ключа» укажите соответствующие пути, нажав кнопку «Выбрать». Если ключи будут храниться по

умолчанию, перейдите к пункту b.

b. Придумайте логин и пароль, которые будете использовать для входа в программу, и введите их в поля «Имя владельца ключа» и «Пароль для защиты ключа».

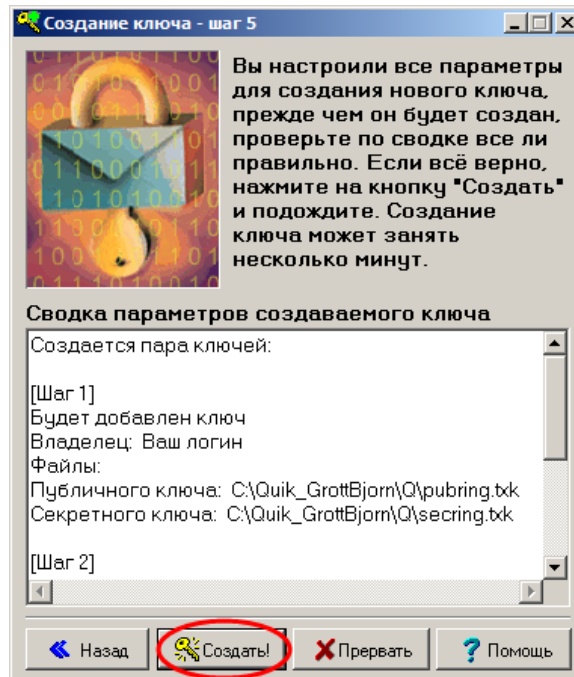
c. После того, как заполните все поля, нажмите «Дальше».



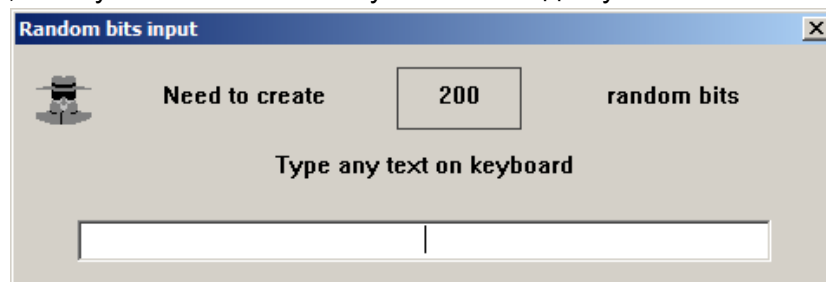
5. На следующем шаге необходимо повторить Ваш пароль.



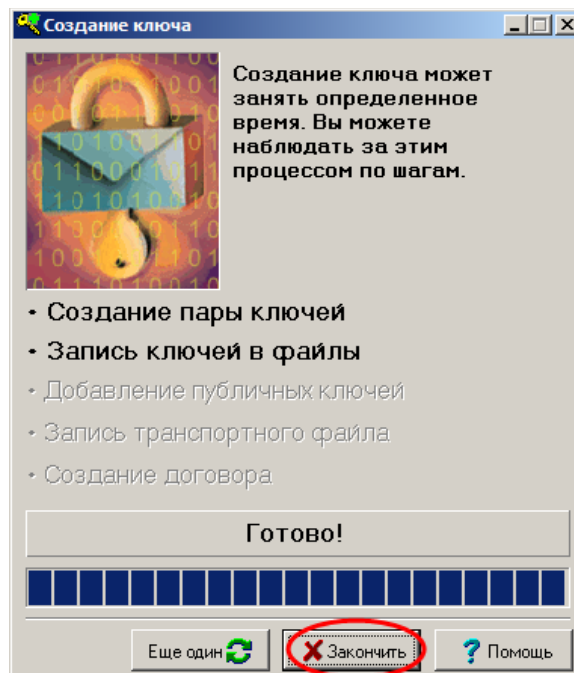
6. На следующем шаге нажмите «Создать».



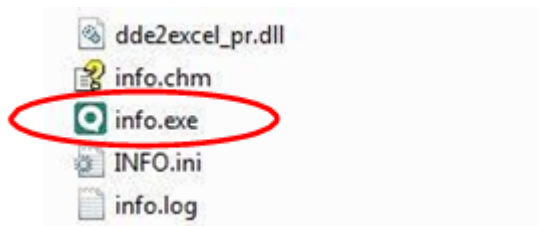
7. Если в процессе генерации появляется окно «Random bits input», то необходимо нажимать на любые клавиши клавиатуры, пока указанное число не уменьшится до нуля.



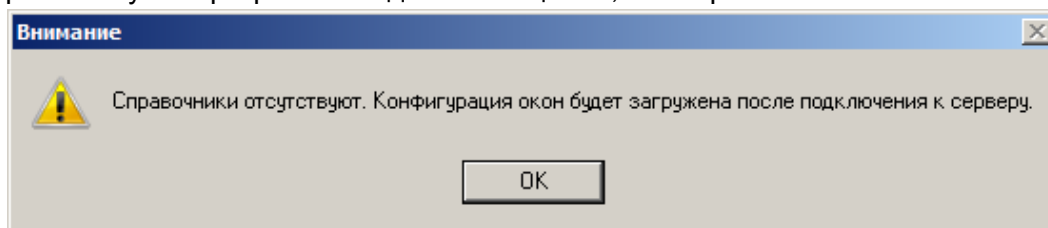
8. И последний шаг - нажмите «Закончить».



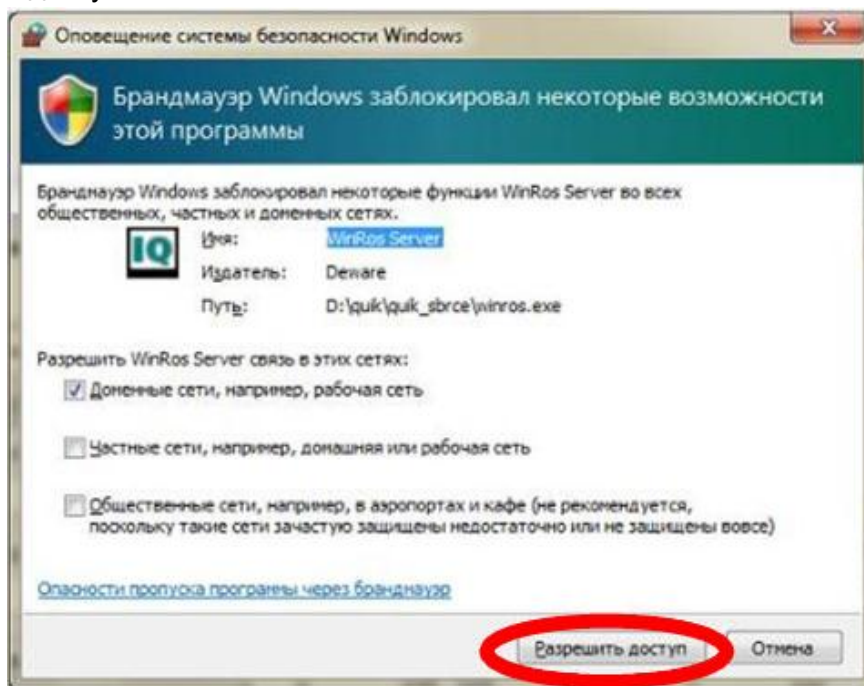
9. Отправьте публичный ключ (файл pubring.txk) на электронный адрес client@grottbjorn.com, указав название компании, а также номер Вашего договора.
10. Дождитесь ответа от Клиентского отдела и после этого заходите под своим логином и паролем в программу. Запуск программы осуществляется с помощью файла info.exe из папки Quik_GrottBjorn.



11. При первом запуске программа выдаст сообщение, в котором нажмите «Ок».



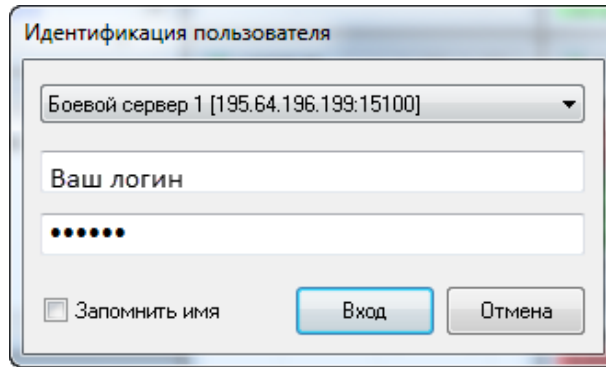
12. Возможно, операционная система выдаст оповещение безопасности, в котором необходимо ответить «Разрешить доступ».



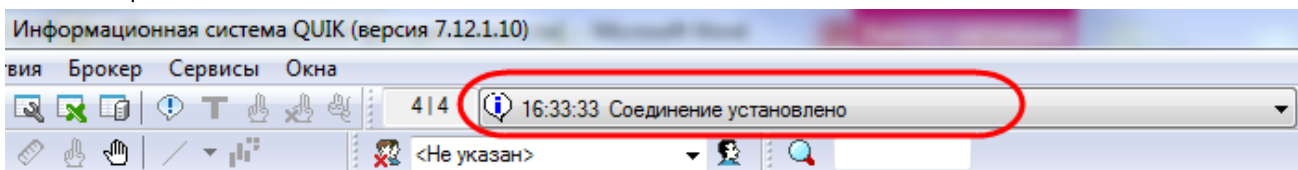
13. Внимание: если на Вашем компьютере установлена корпоративная безопасность, то необходимо чтобы администратор сети сделал следующее:

- a. Открыть доступ программы к следующим адресам и портам:
 - i. 212.176.60.199:15100
 - ii. 195.64.196.199:15100
 - iii. 212.176.60.198:15100
 - iv. 195.64.196.198:15100
- b. b. Добавить приложения (info.exe, winros.exe) в исключения для firewall.

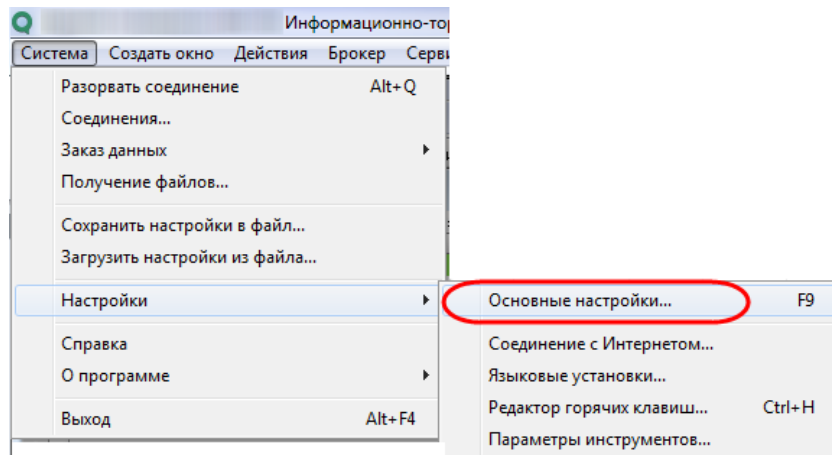
14. При каждом запуске программы в окне идентификации вводите свой логин и пароль.



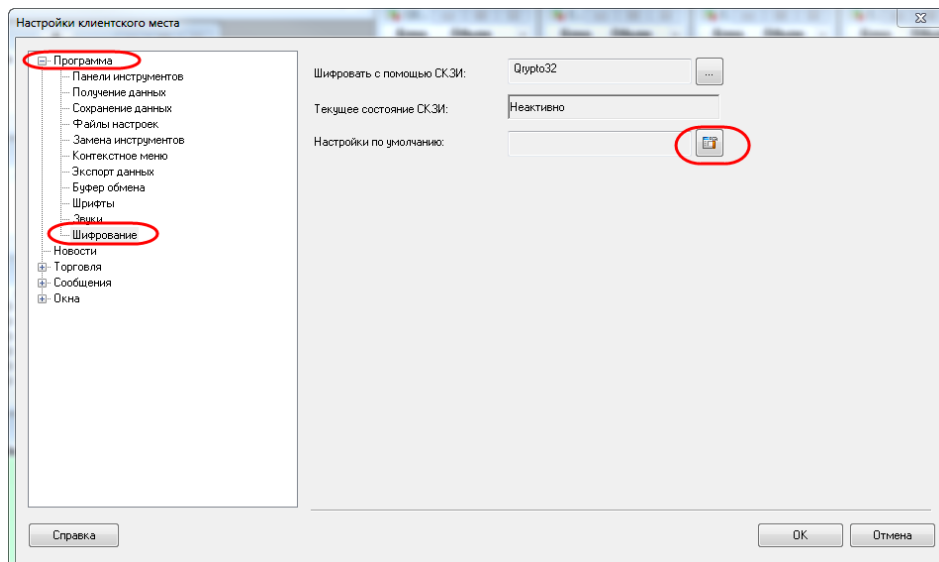
15. Если все шаги пройдены верно, и на компьютере исправно работает Интернет, соединение будет установлено. Если появится сообщение о какой-либо ошибке, пожалуйста, позвоните в Клиентский отдел и сообщите об этой ошибке.



Внимание! Если Вы переместили ключи (secring и pubring) в другую директорию, то необходимо указать путь к ключам, нажав в верхнем левом углу Система\Настройки\Основные настройки.

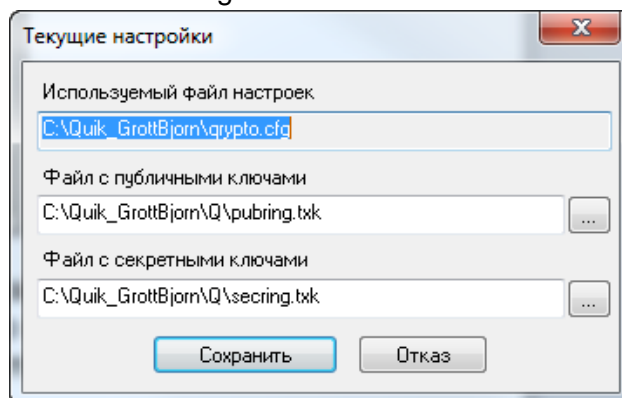


В появившемся окне – Программа\Шифрование\Настройки по умолчанию.



Пропишите новые пути для ключей доступа:

- Файл с публичными ключами - pubring.txk.
- Файл с секретными ключами - secring.txk.



Если подключиться все равно не получается, позвоните – мы поможем все настроить!

Успешной работы!

Клиентский отдел
 Финансового ателье GrottBjorn
 Тел. 8-800-250-44-20
 620062, г. Екатеринбург, пр. Ленина, д. 101/2
www.grottbjorn.com